



ManageEngine 
AssetExplorer

ManageEngine

Une division de Zoho Corporation, une entreprise indépendante, privée et profitable.



+18 ans d'expertise en solutions de gestion informatique



+180.000 clients



+2.500 employés



+90 produits et outils gratuits pour la gestion informatique



+190 pays



Les défis communs
auxquels sont confrontées
les équipes de gestion des
actifs informatiques



Incapacité à maintenir un inventaire composite des actifs



Difficulté à suivre les cycles de vie des actifs informatiques



Absence d'un processus rationalisé de gestion des achats et des contrats



Échec des audits de conformité des licences



Isolement de l'ITAM des processus de gestion des services informatiques (ITSM)



Données insuffisantes pour faciliter la prise de décisions stratégiques

Gestion des actifs
Avec
ManageEngine 



ManageEngine 
AssetExplorer
La solution ITAM complète



**Pourquoi
AssetExplorer?**

1

Une source unique de renseignements sur l'infrastructure informatique, avec tous les actifs matériels et logiciels, grâce à la découverte de sources multiples

The screenshot displays the AssetExplorer web interface. The top navigation bar includes tabs for Assets, Software, CMDB, Purchase, Contracts, Admin, and a Scan dropdown menu. A search bar and 'Quick Actions' are visible on the left. The main content area is divided into several sections:

- Assets:** A sidebar menu with categories like IT Assets, Access Point, Printer, Router, Switch, Workstation, Laptop, Desktop, Virtual Hosts and VMs, Non-IT Assets, Asset Components, Software, Asset Loan, Barcode, and Groups.
- Scan Summary:** A table showing scan results:

Workstation/Server Detected	64
Workstation/Server inventoried	23
Workstation/Server failed during last scan.	43 [Troubleshoot]

Additional information includes: 'Workstation/Server not scanned in last 7 days' (64), 'Hardware changes in last 7 days / 30 days', and 'Software changes in last 7 days / 30 days'. A 'Next Scan Schedule' is noted as 'Not configured, Configure Now'. A 'Detailed Audit Trail Reports' link is also present.
- Asset Status:** A table showing asset counts:

All assets In Store	139
Unassigned Workstation	27 [Auto Assign]
All Assets In Use	15
All assets In Repair	1
Loan Expired Assets	4
- Groups:** A section with 'New Group' and 'Manage Groups' buttons, currently showing a 'stat' group.

2

Contrôle complet des actifs tout au long de leur cycle de vie, de l'approvisionnement à la mise au rebut, avec des statuts d'actifs personnalisés, ainsi que la possibilité de suivre la propriété et d'attribuer automatiquement les propriétaires

Asset Home > Server > sarthak.zdz.zohodemo.com

Scan Now Edit Assign Actions

sarthak.zdz.zohodemo.com [11.0.75.2, 192.168.26.23, ...]
Latitude E7470

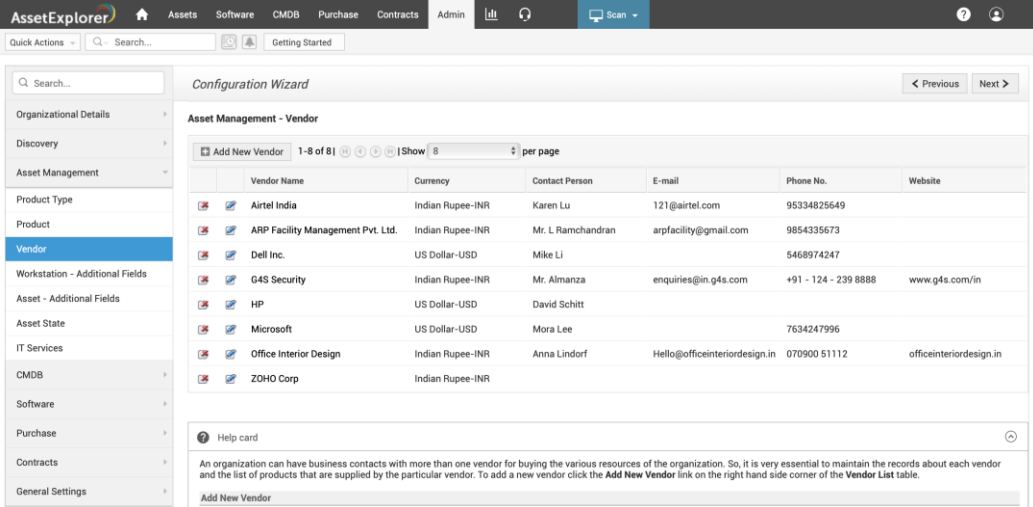
CI Info Hardware Software Virtual Machines System Relationships History Contracts Financials

CI Details

CI Name	: sarthak.zdz.zohodemo.com	Site	: -
CI Type	: Windows Server	IP Address	: 11.0.75.2, 192.168.26.23
Disk space	: 476.92 GB	Manufacturer	: Dell Inc.
Mac Address	: 00:15:5D:F7:95:23	Processor count	: 1
OS	: Microsoft Windows 10 Pro	Processor Speed	: 2.80 GHz
Processor Name	: Intel(R) Core(TM) i7-6600U CPU @ 2.60GHz	Service Tag	: 7YB3TW1
Service Pack	: 0	Virtual Memory	: 31.87 GB
Total Memory	: 15.87 GB	Model	: Latitude E7470
Org Serial Number	: -	Description	: -
Business Impact	: -	Product Name	: Latitude E7470
Domain	: -	Agent version	: 1.0.29
Last Logged In User	: sarthak-5338		

3

Capacité à maximiser le retour sur investissement des relations avec les fournisseurs grâce à un catalogue de ces derniers, et à associer les produits fournis par chacun d'entre eux avec des détails sur les prix, la garantie et la maintenance



The screenshot displays the AssetExplorer interface. The top navigation bar includes 'Assets', 'Software', 'CMDB', 'Purchase', 'Contracts', and 'Admin'. The main content area is titled 'Configuration Wizard' and shows the 'Asset Management - Vendor' section. A table lists various vendors with columns for Vendor Name, Currency, Contact Person, E-mail, Phone No., and Website. The 'Add New Vendor' link is visible in the top left of the table area.

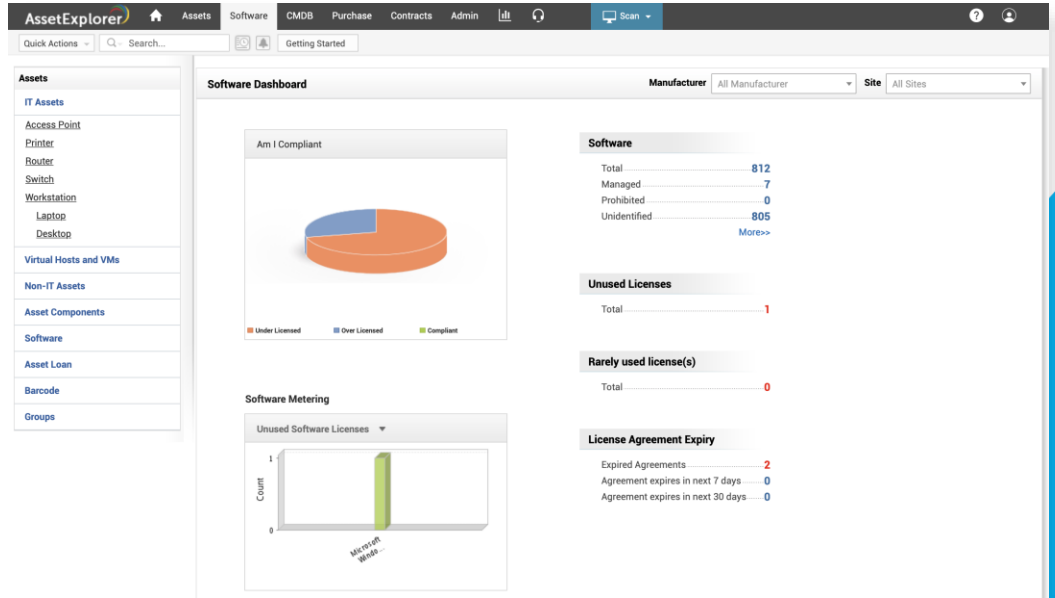
Vendor Name	Currency	Contact Person	E-mail	Phone No.	Website
Airtel India	Indian Rupee-INR	Karen Lu	121@airtel.com	95334825649	
ARP Facility Management Pvt. Ltd.	Indian Rupee-INR	Mr. L Ramchandran	arpfacility@gmail.com	9854335673	
Dell Inc.	US Dollar-USD	Mike Li		5468974247	
G4S Security	Indian Rupee-INR	Mr. Almanza	enquiries@in.g4s.com	+91 - 124 - 239 8888	www.g4s.com/in
HP	US Dollar-USD	David Schitt			
Microsoft	US Dollar-USD	Mora Lee		7634247996	
Office Interior Design	Indian Rupee-INR	Anna Lindorf	Hello@officeinteriordesign.in	070900 51112	officeinteriordesign.in
ZOHO Corp	Indian Rupee-INR				

Help card
An organization can have business contacts with more than one vendor for buying the various resources of the organization. So, it is very essential to maintain the records about each vendor and the list of products that are supplied by the particular vendor. To add a new vendor click the **Add New Vendor** link on the right hand side corner of the **Vendor List** table.

[Add New Vendor](#)

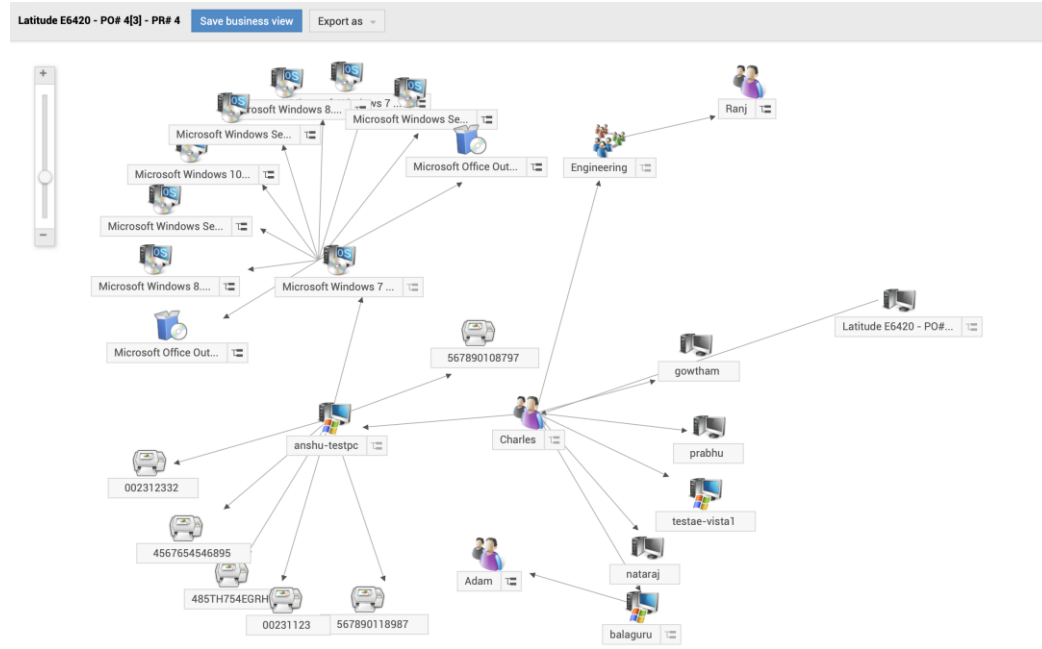
4

Taux élevés de conformité des licences logicielles et réduction du risque de violations d'audit grâce à une gestion intégrée des licences logicielles avec mesure en temps réel des licences logicielles et tableaux de bord de conformité



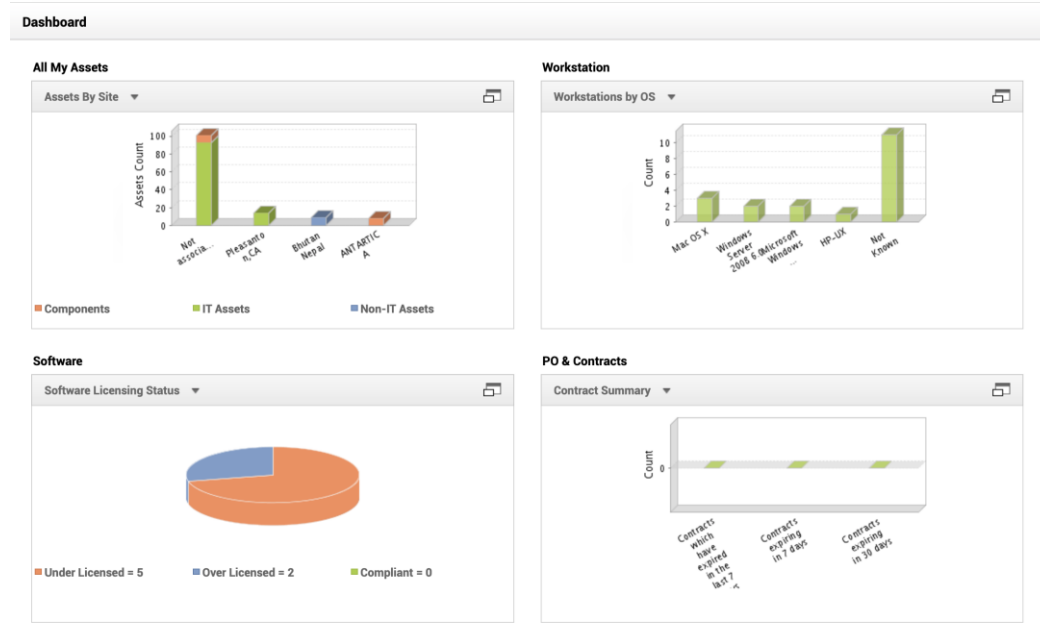
5

Réduction des risques grâce à une analyse adéquate de l'impact des incidents et des changements, au moyen d'une carte visuelle de toutes les dépendances et relations entre les différents actifs, établie sur une base de données de gestion de la configuration (CMDB)



6

Accès facile aux mesures en temps réel des actifs informatiques via des tableaux de bord matériels et logiciels, qui fournissent une image globale de toutes les mesures liées aux actifs, y compris les détails sur les logiciels sur- et sous licence et les logiciels conformes





Principales capacités ITAM

- Détection des actifs à partir de sources multiples
- Analyses programmées des actifs
- Tableaux de bord des actifs matériels et logiciels en temps réel
- Gestion et mesure des licences logicielles
- Gestion des actifs logiciels
- Gestion des commandes d'achat
- Gestion du cycle de vie des actifs
- Gestion de l'inventaire des actifs informatiques
- Base de données de gestion de la configuration (CMDB)
- Configuration native de Microsoft System Center Manager (SCCM)

Éditions

Gratuit



Toutes les fonctionnalités

L'édition gratuite n'expire jamais

Limité à 25 nœuds

Disponible en 29 langues

Assistance technique en direct 24x5

Essai



Essai de 30 jours entièrement fonctionnel

Valable jusqu'à 30 jours

Limité à 250 nœuds

Disponible en 29 langues

Assistance technique en direct 24x5

Professionnel



Entièrement fonctionnel

Valable jusqu'à l'expiration de la licence

Gestion des nœuds en fonction de la licence achetée

Disponible en 29 langues

Assistance technique en direct 24x5

Bases de données, navigateurs et systèmes d'exploitation pris en charge



Windows Server 2012-2016
Windows 7/8/10
RHEL 8 et plus
Ubuntu 14.0 et plus



MSSQL 2019, 2017, 2016
MSSQL 2014, 2012, 2008
PostgreSQL



Internet Explorer: IE11, IE
Edge
Firefox
Google Chrome

Clients



BLUE ORIGIN



PURDUE
UNIVERSITY



Tech
Mahindra

accenture

Asset Explorer désigné comme le meilleur logiciel
ITAM d'entreprise de 2019.

par

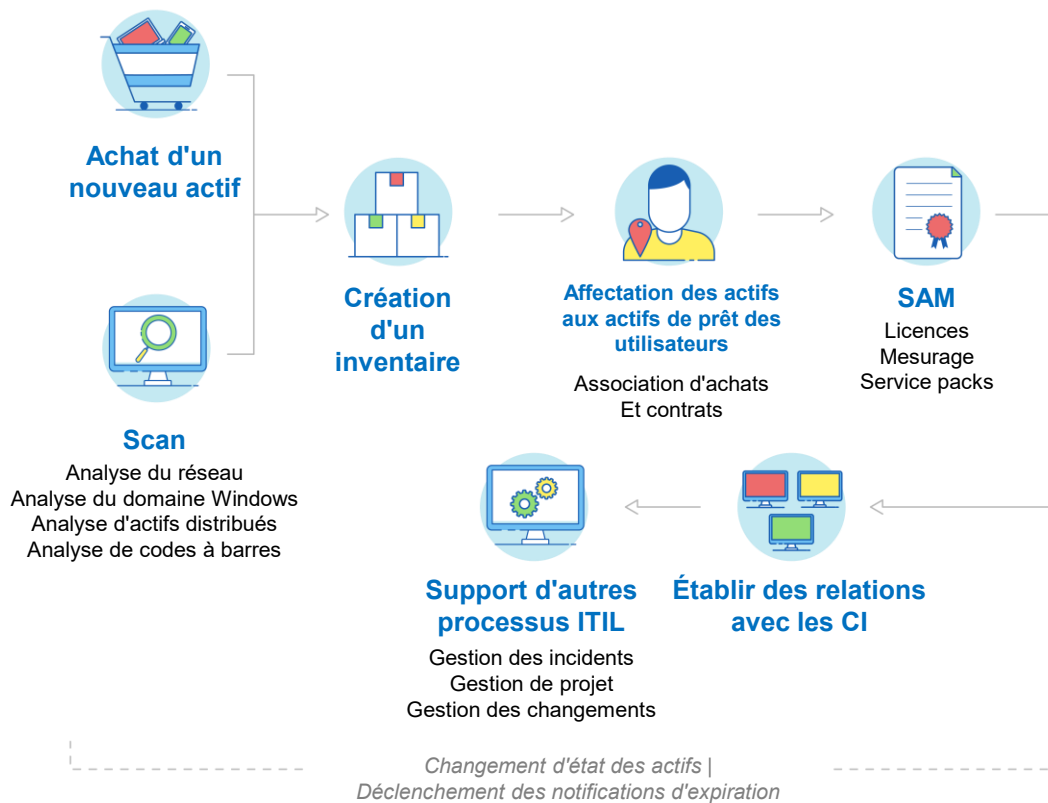
ITBUSINESSE**EDGE**





Comment
AssetExplorer
favorise les meilleures
pratiques ITAM pour les
opérations de support.

Workflow de la gestion des actifs



Les meilleures pratiques de gestion des actifs avec AssetExplorer



Contrôlez l'ensemble de l'inventaire du matériel et des logiciels

Modes de détection multi-sources (agents, balayages Windows/réseau/ distribués)
Découverte basée sur les codes-barres



Gérez tous vos investissements en licences logicielles

Types de biens
Types de produits



Suivez les actifs tout au long de leur cycle de vie, de la demande à la mise hors service, ainsi que leur propriété.

États des biens | Cartographie utilisateur-poste de travail | Prêts de biens

Les meilleures pratiques de gestion des actifs avec AssetExplorer



Suivez l'amortissement des actifs et les autres coûts

Amortissement | Centre de coûts | Codes GL



Classifiez les types d'actifs et de produits

Types de logiciels, de licences et d'accords



Map relationships between assets and business services

CMDB | Types de CI
Relations entre CI
Vues d'entreprise

Les meilleures pratiques de gestion des actifs avec AssetExplorer



Suivi de l'utilisation et de la conformité des logiciels

États des actifs
Cartographie utilisateur-poste de travail | Prêts de biens



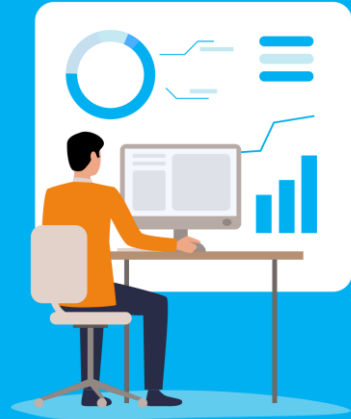
Restez informé de vos achats informatiques

Gestion des achats
Liste des fournisseurs | Approbations
Facture et paiement
Biens associés



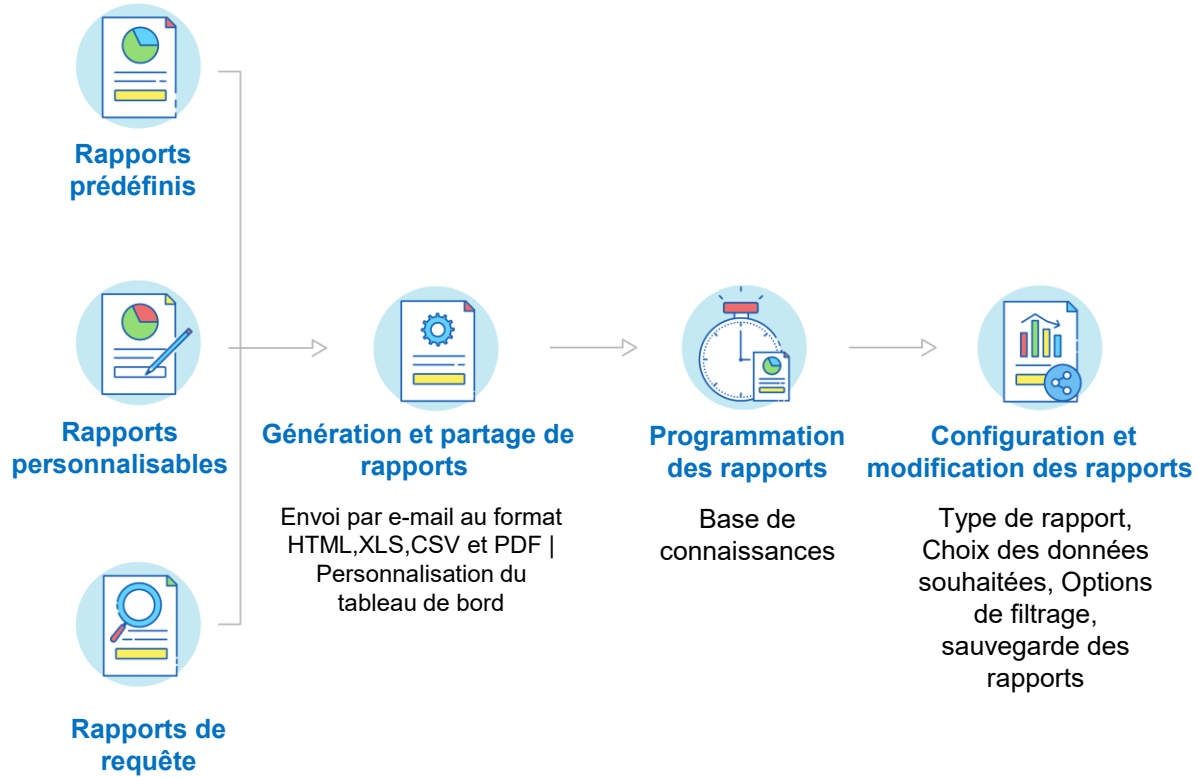
Centralisez le processus de gestion des contrats d'actifs

Détails du contrat | Détails du renouvellement | Contrats enfants
Notifications d'expiration
Biens associés



Rapports dans AssetExplorer

Rapports dans Asset Explorer



Les meilleures pratiques de reporting dans AssetExplorer



Suivez les indicateurs clés de votre centre de services

Rapports prêts à l'emploi
Tableaux de bord en direct
Widgets de tableau de bord personnalisés



Informez périodiquement les parties prenantes et les directeurs généraux

Rapports planifiés
Envoyez automatiquement les rapports par e-mail
Exportation des rapports sous forme de fichiers HTML, PDF, XLS et CSV.



Extrayez des informations sur votre centre de services à partir des données disponibles

Rapports personnalisés (rapports tabulaires, matriciels, récapitulatifs et d'audit) | Rapports de requêtes | Rapports CI personnalisés

Merci!

www.assetexplorer.com

sales@manageengine.com