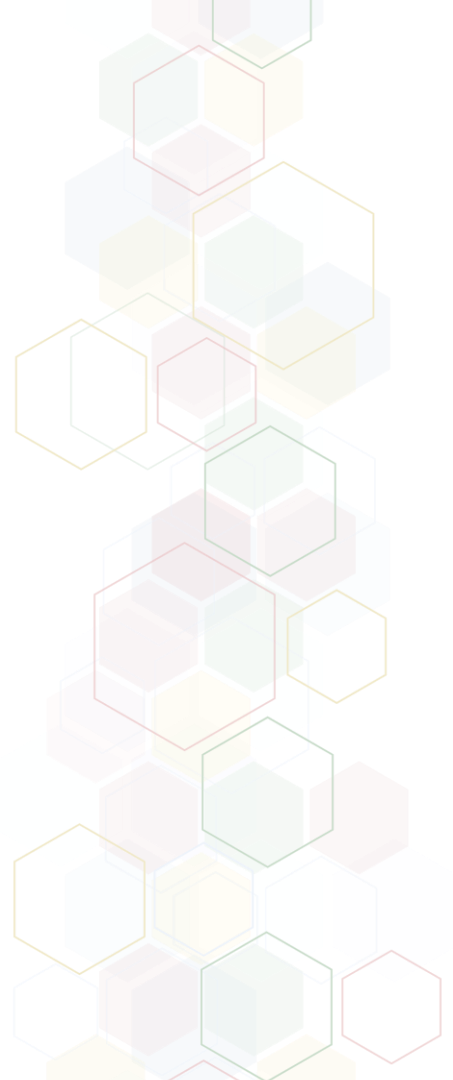


# ManageEngine

The logo graphic for ManageEngine, consisting of a stylized circular shape composed of overlapping curved segments in red, green, blue, and yellow.

La gestion informatique simplifiée

Solution de gestion informatique en temps réel



# ManageEngine est la division des solutions de gestion informatique d'entreprise de Zoho Corporation.



Applications pour l'entreprise, la collaboration et la productivité

(Créa. 2005)

## ManageEngine

Solutions de gestion informatique d'entreprise

(Créa. 2002)



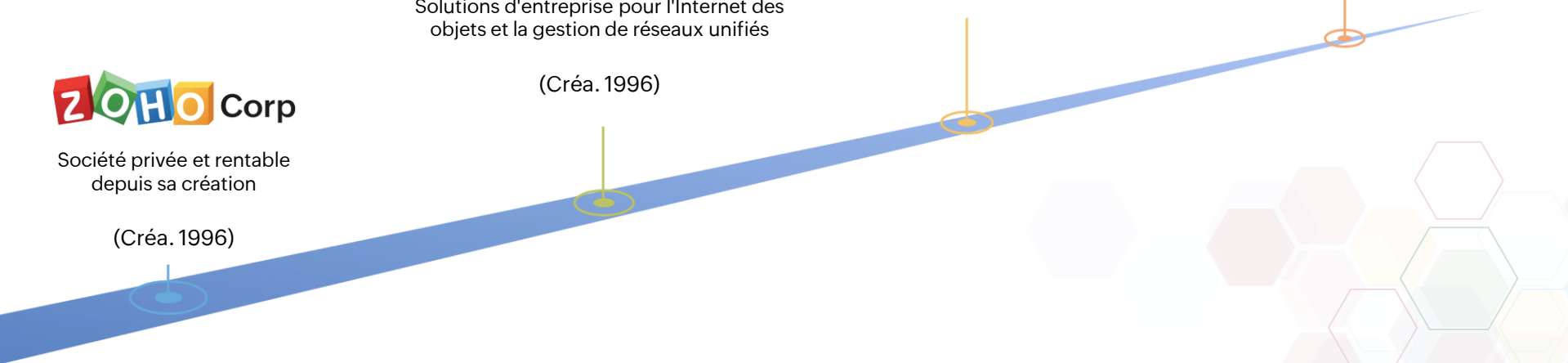
Solutions d'entreprise pour l'Internet des objets et la gestion de réseaux unifiés

(Créa. 1996)



Société privée et rentable depuis sa création

(Créa. 1996)



# ManageEngine

Une entreprise privée et rentable, créée par ses propres  
moyens

**+19**

Plusieurs années  
d'expérience dans le  
secteur

**+90**

Produits et outils  
gratuits pour la gestion  
informatique

**+190**

Pays

**+180,000**

Des organisations du  
monde entier utilisent nos  
produits

**+3,500**

Employés de  
ManageEngine

# ManageEngine: Environnement informatique unifié



## Gestion des services

- Suite ITSM complète
- Gestion des actifs informatiques avec CMDB
- Base de connaissances avec libre-service pour les utilisateurs
- Flux de travail intégrés et personnalisés
- Orchestration de toutes les fonctions de gestion informatique
- Gestion des services pour tous les départements
- Rapports et analyses



## Gestion des identités et des accès

- Gouvernance et administration des identités
- Gestion des identités et des accès privilégiés
- Gestion et audit d'AD et Azure AD
- SSO pour les applications sur site et dans le cloud avec MFA Self-service et synchronisation des mots de passe
- Gestion et audit de Microsoft 365 et Exchange
- AD et Exchange - Sauvegarde et récupération
- Gestion des certificats SSH et SSL



## Gestion et sécurité unifiées des terminaux

- Gestion des ordinateurs de bureau et des appareils mobiles
- Gestion des correctifs
- Sécurité des dispositifs d'extrémité
- Déploiement de systèmes d'exploitation et de logiciels
- Surveillance et gestion à distance
- Sécurité des navigateurs Web
- Surveillance et contrôle des périphériques



## Gestion des opérations informatiques

- Surveillance des performances du réseau, des serveurs et des applications
- Surveillance de la bande passante avec analyse du trafic
- Gestion des changements et de la configuration du réseau
- Découverte des applications et cartographie des dépendances
- Surveillance des coûts et de l'infrastructure du cloud
- Surveillance de l'expérience de l'utilisateur final
- AIOps



## Gestion des informations et des événements de sécurité

- SIEM unifié pour les environnements en nuage et sur site
- Analyse du comportement des utilisateurs et des entités en fonction des données
- Analyse des journaux de pare-feu
- Prévention des fuites de données et évaluation des risques
- Conformité réglementaire et confidentialité



## Analyse informatique avancée

- Analyse informatique en libre-service
- Visualisation de données et business intelligence pour l'informatique
- Des centaines de rapports et de tableaux de bord intégrés
- Création instantanée et flexible de rapports
- Prise en charge immédiate de plusieurs sources de données



Cloud



On-premises



MSP/RMM

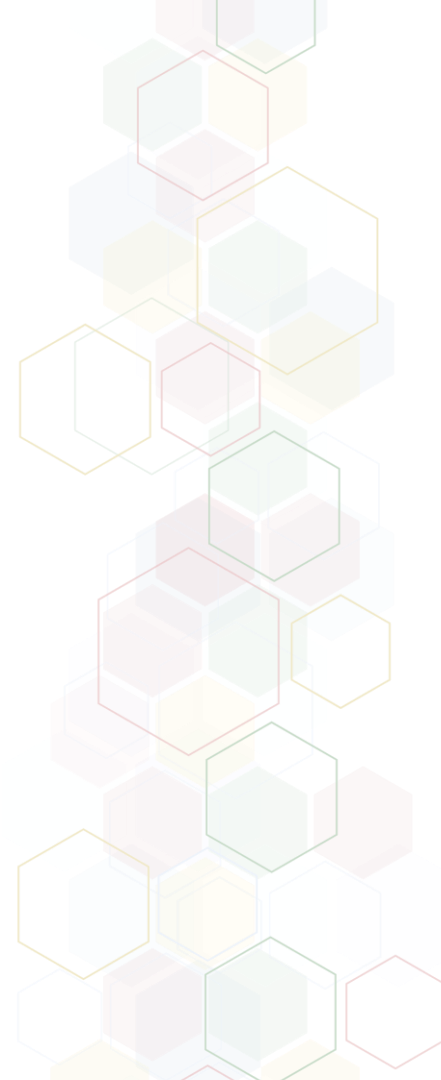


Enterprise IT

ManageEngine 

# Browser Security Plus

Présentation du  
produit



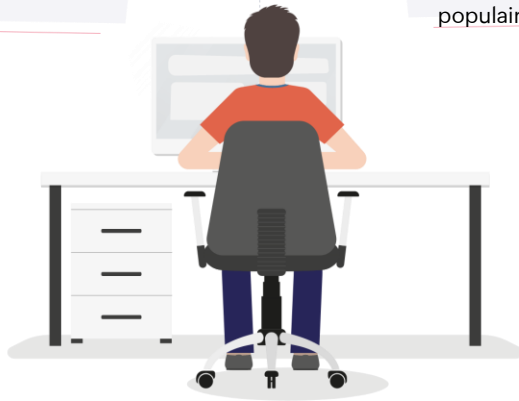
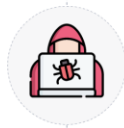


Pourquoi avez-vous besoin de Browser  
Security ?



Les organisations devenant plus flexibles, l'adoption du cloud a augmenté pour permettre à la main-d'œuvre distribuée de travailler.

Les navigateurs deviennent un outil que les travailleurs utilisent pour accéder au cloud, faisant des navigateurs une surface d'attaque populaire.





Qu'est-ce que Browser Security Plus ?

## Aperçu du produit



### Restriction du navigateur

Réduisez la surface d'attaque de votre organisation en rationalisant l'accès des employés au Web par le biais de navigateurs éprouvés.



### Standardiser les navigateurs

Fournissez aux navigateurs des configurations, des signets, des modules complémentaires et des extensions, des paramètres de page d'accueil et de démarrage, etc., afin d'uniformiser l'apparence des navigateurs dans votre entreprise.



### Mettre en place des restrictions de sécurité

Appliquez des restrictions à l'accès des employés au Web, afin de réduire davantage la surface d'attaque.



### Maintenance périodique

Contrôlez régulièrement le tableau de bord pour vérifier la conformité aux normes stipulées et détecter les nouveaux composants potentiellement dangereux sur le Web.

# Prise en charge des navigateurs les plus utilisés dans les organisations



Google Chrome



Microsoft Internet Explorer



Mozilla Firefox



Explorer Microsoft



# Fonctionnalités de Browser Security Plus - Expliqué

# Gestion des modules complémentaires

- Surveillez l'utilisation des extensions Chrome, Firefox et Edge et des plug-ins IE présents sur le réseau.
- Détectez et supprimez les modules complémentaires de navigateur potentiellement dangereux.
- Distribuez silencieusement aux utilisateurs les extensions Chrome et Edge et les modules complémentaires Firefox essentiels à la mission.
- Bloquez les extensions Chrome et Edge qui demandent des autorisations impliquant des menaces.

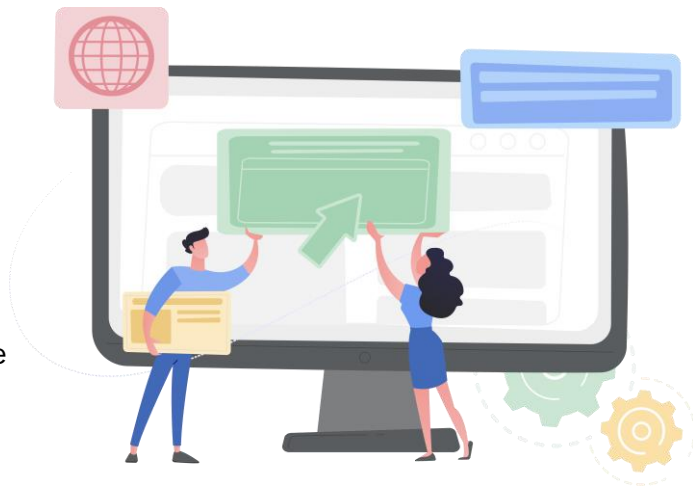
## Avantages:

- Protégez vos employés contre les logiciels espions et les logiciels malveillants déguisés en modules complémentaires.
- Améliorez la productivité de vos employés en les équipant des modules complémentaires essentiels à leur mission.



# Appliquer les configurations du navigateur

- Configurez des paramètres comme le VPN, le proxy, les paramètres d'impression, etc. pour améliorer la productivité et des paramètres comme la navigation sécurisée, le remplissage automatique, la gestion des mots de passe, etc. pour garantir la sécurité, le tout à partir d'une console centrale.
- Standardisez l'aspect des navigateurs dans votre organisation en contrôlant le navigateur par défaut, la page d'accueil et en configurant les signets des utilisateurs finaux, de manière centralisée.



## Avantages:

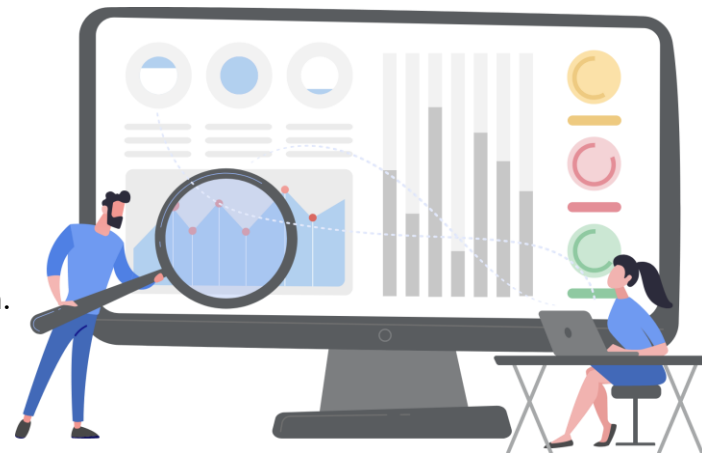
- Les configurations, une fois définies et déployées par l'administrateur informatique, ne peuvent pas être remplacées par les utilisateurs finaux.
- Protégez les employés sur le Web en réduisant la surface d'attaque.

# Suivi des activités sur le Web

- Suivez l'activité des utilisateurs et leurs habitudes de navigation sur le web.
- Découvrez les applications web Shadow IT utilisées dans votre organisation.

## Avantages:

- Soyez attentif aux employés qui visitent des sites Web et des applications Web non approuvés.



# Filtre web

- Restreignez l'accès aux applications Shadow IT détectées.
- Personnalisez le message à afficher sur l'écran de blocage.
- Permet aux administrateurs informatiques de restreindre les téléchargements en fonction de critères tels que le type de fichier, la taille, le site Web d'origine, l'intervalle de temps, etc., afin de garantir la sécurité sans compromettre la productivité des employés.

## Avantages:

- Empêche les attaques de type "drive-by".



# Gestion des versions de Java

- Mettez en correspondance les applications Web et les sites Web avec des versions spécifiques de Java, ce qui permet à plusieurs applications Web et sites Web d'exécuter simultanément différentes versions de Java sur une seule machine.
- Bloquez Java sur des sites web/applications web spécifiques de votre choix.

## Avantages:

- Assurez la compatibilité des applications existantes avec les anciennes versions de Java, sans compromettre la sécurité.



# Redirection du navigateur

- Définissez un navigateur de destination et dirigez les sites Web de n'importe quel navigateur vers le navigateur de destination.



## Avantages:

- Rationalisez le trafic web des employés à travers un seul navigateur éprouvé pour réduire la surface d'attaque.
- Assurez une expérience utilisateur transparente en éliminant les problèmes de compatibilité avec les sites Web et les applications plus anciens.

# Kiosque Internet Explorer

Verrouillez Internet Explorer pour garantir l'accès  
uniquement aux applications web de confiance.



# Conformité

- Permet aux administrateurs informatiques de vérifier la conformité des ordinateurs avec des normes prédéfinies telles que le Security Technical Implementation Guides (STIG) et le Centre for Internet Security (CIS).
- L'administrateur informatique peut créer des normes de conformité personnalisées avec plus de 30 règles de conformité et contrôler la conformité des ordinateurs aux règles stipulées.

## Avantages:

- Modèles simplifiés pour contrôler la conformité aux normes de navigateur existantes.



Pour en savoir plus, visitez le  
site :

[www.pgsoftware.fr/uems/browser-security-plus/](http://www.pgsoftware.fr/uems/browser-security-plus/)

---

Essayez-le gratuitement !

[www.pgsoftware.fr/uems/browser-security-plus/telecharger](http://www.pgsoftware.fr/uems/browser-security-plus/telecharger)

